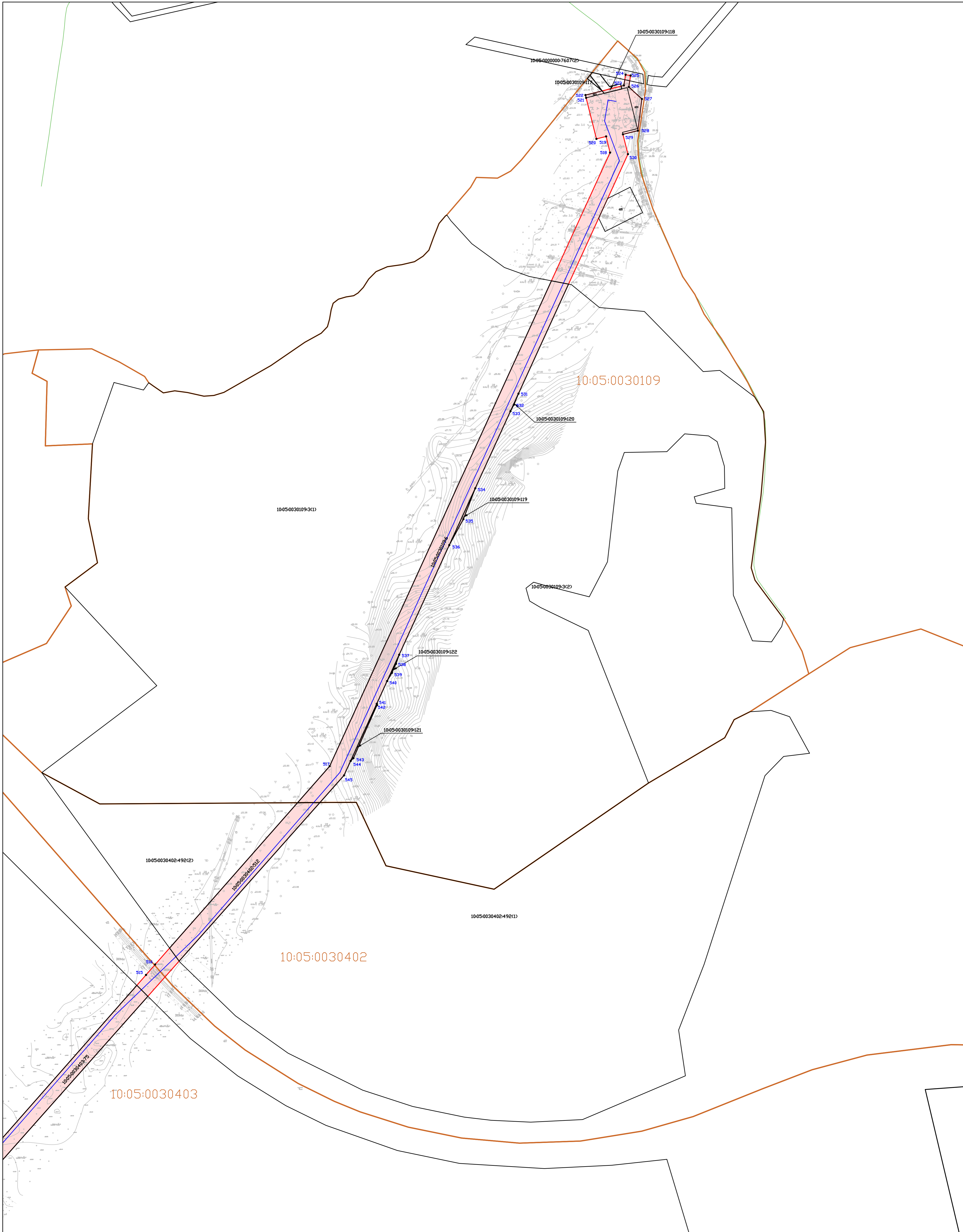


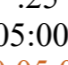


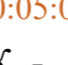




Схема расположения границ публичного сервитута в целях строительства и эксплуатации линейного объекта системы газоснабжения «Газопровод межпоселковый от ГРС Сортавала - п. Рауталаhti - д. Хийденсельга - д. Янис - п. Ляскеля с отводом на п. Харлу Питкяранского района Республики Карелия»



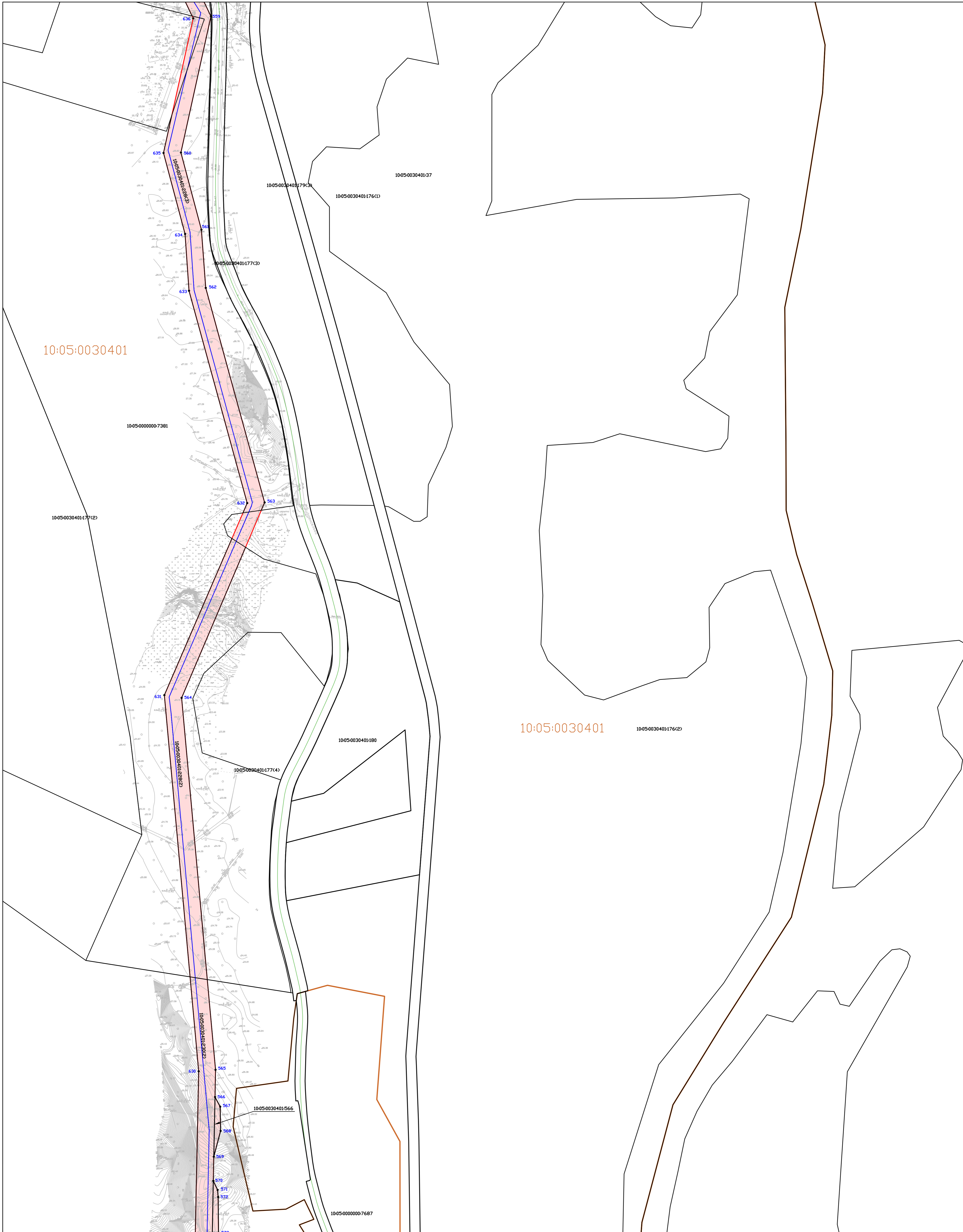
Масштаб 1:1000

Условные обозначения:



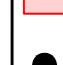

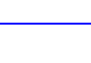

- | | | | | | |
|--|---|---|--|---|--|
|  | - граница публичного сервитута |  | - границы земельных участков, сведения о которых содержатся в ЕГРН |  | - кадастровый номер земельного участка, сведения о котором содержатся в ЕГРН |
|  | - обозначение характерных точек границ публичного сервитута |  | - границы кадастрового квартала |  | - номер кадастрового квартала |
| | |  | - границы населенных пунктов, сведения о которых содержатся в ЕГРН | | Ж - жилой объект |
| | |  | - ось объекта | | Н - нежилой объект |
| | | | | | ул. Филиппова - обозначение улицы |
| | | | | | грунт, асфальт - обозначение дорожного покрытия |

Система координат МСК-10

Схема расположения границ публичного сервитута в целях строительства и эксплуатации линейного объекта системы газоснабжения «Газопровод межпоселковый от ГРС Сортавала - п. Рауталаhti - д. Хийденсельга - д. Янис - п. Ляскеля с отводом на п. Харлу Питкяранского района Республики Карелия»



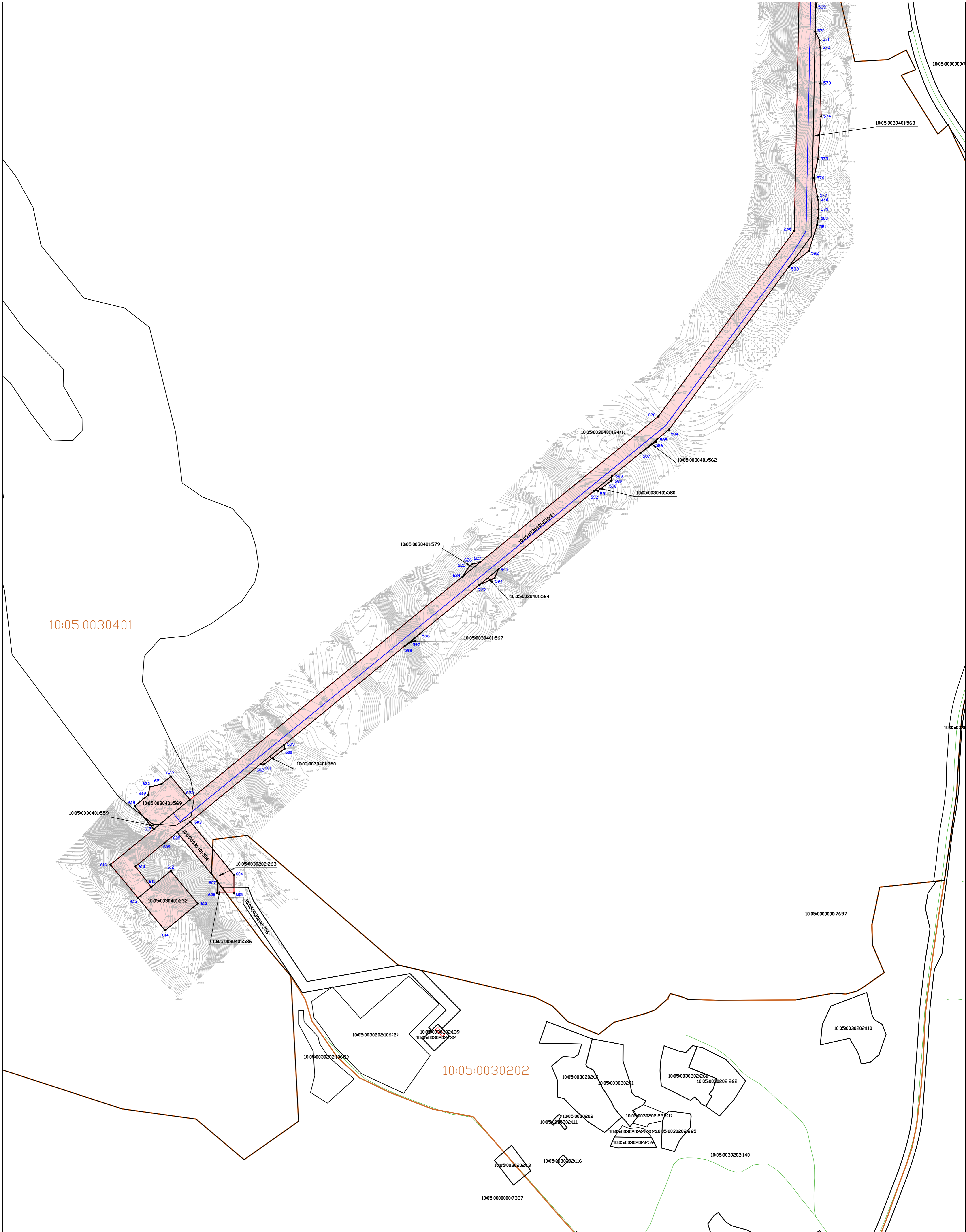
Условные обозначения:

- | | | | | | |
|--|---|---|--|---|--|
|  | - граница публичного сервитута |  | - границы земельных участков, сведения о которых содержатся в ЕГРН | :25 или | - кадастровый номер земельного участка, сведения о котором содержатся в ЕГРН |
|  | - обозначение характерных точек границ публичного сервитута |  | - границы кадастрового квартала | 10:05:0000000:25 | - номер кадастрового квартала |
| | |  | - границы населенных пунктов, сведения о которых содержатся в ЕГРН | 10:05:0120101 | - номер кадастрового квартала |
| | |  | - ось объекта | Ж - жилой объект | |
| | | | | Н - нежилой объект | |
| | | | | ул. Филиппова - обозначение улицы | |
| | | | | грунт, асфальт - обозначение дорожного покрытия | |

Система координат МСК-10

Масштаб 1:1000

Схема расположения границ публичного сервитута в целях строительства и эксплуатации линейного объекта системы газоснабжения «Газопровод межпоселковый от ГРС Сортавала - п. Рауталаhti - д. Хийденсельга - д. Янис - п. Ляскеля с отводом на п. Харлу Питкяранского района Республики Карелия»



10:05:0030401

10:05:0030202

Масштаб 1:1000

Условные обозначения:

- граница публичного сервитута
- границы земельных участков, сведения о которых содержатся в ЕГРН
- границы кадастрового квартала
- границы населенных пунктов, сведения о которых содержатся в ЕГРН
- ось объекта
- обозначение характерных точек границ публичного сервитута
- 25 или - кадастровый номер земельного участка, сведения о котором содержатся в ЕГРН
- 10:05:0120101 - номер кадастрового квартала
- Ж - жилой объект
- Н - нежилой объект
- ул. Филиппова - обозначение улицы
- грунт, асфальт - обозначение дорожного покрытия

Система координат МСК-10